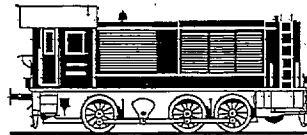
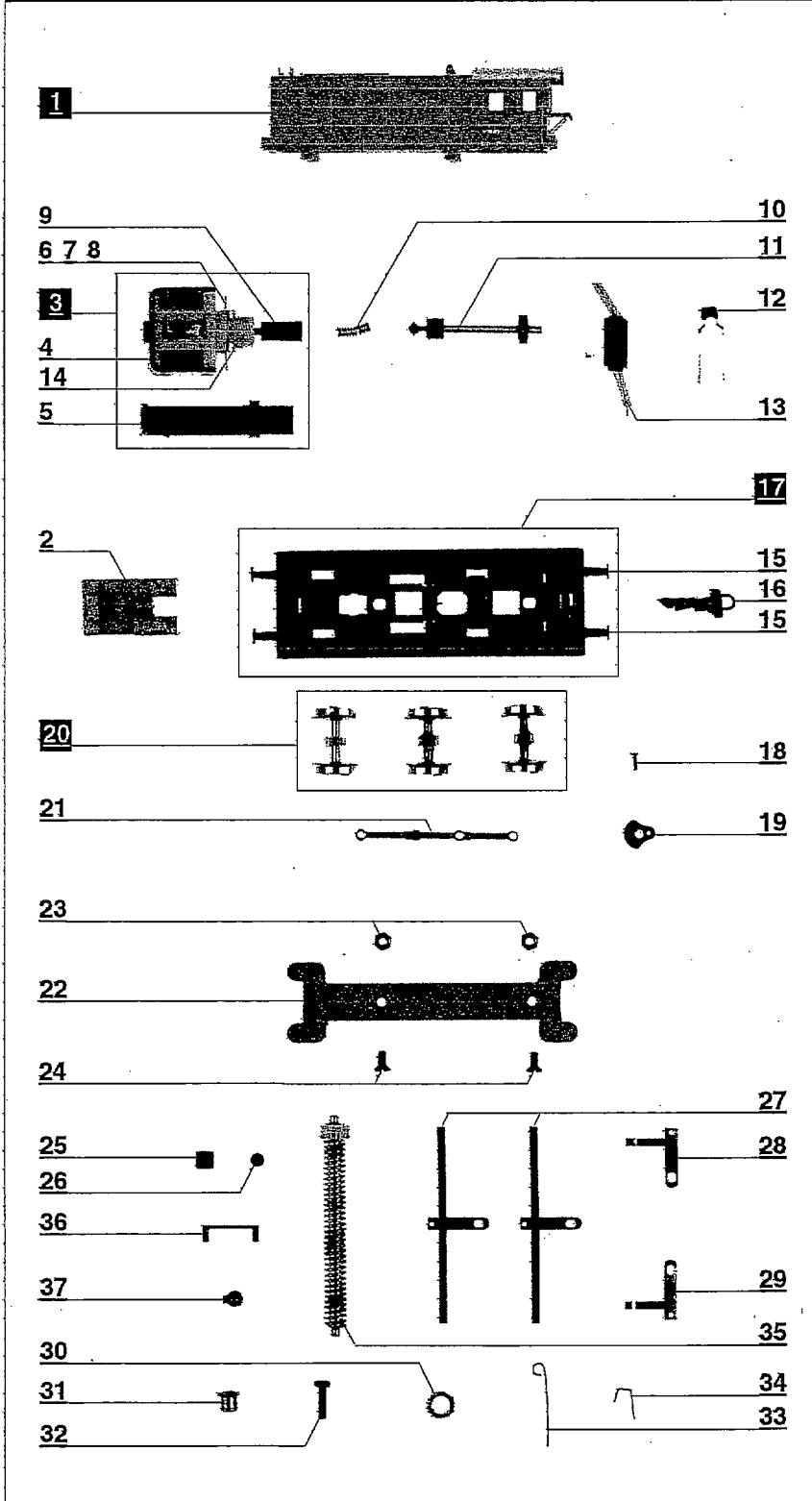


BR 103 der DB AG "Cargo"  
- Art.-Nr.: 200834



## ERSATZTEILLISTE



Lfd.Nr.	Bezeichnung	Art.-Nr.
1	Oberteil, vollst.	200835
2	Gewicht	350360
3	Motor, vollst.	203400
4	Motor	398110
5	Motoradapter	321490
6	Bürstenfeder, rechts	395900
7	Bürstenfeder, links	395890
8	Kohlebürsten	395880
9	Buchse	325550
10	Kupplungsdruckfeder	396170
11	Ritzel	203430
12	Kondensator	395580
13	Drossel	395300
14	Zylinderkerbstift 1x10	390150
15	Puffer	310210
16	Kupplung	210160
17	Rahmen, grau	200836
18	Kurbelzapfen	340070
19	Kurbelscheibensatz, grau	205432
20	Radsatz, grau	205431
21	Kuppelstange, rot	226830
22	Bodenplatte, grau	205433
23	Sechskantmutter AM2	390400
24	Sechskantschraube M 2x5	393260
25	Wellenlager	310100
26	Stahlkugel Dm 1 mm	395010
27	Schleiferfeder	332840
28	Schleiferfeder, rechts	333200
29	Schleiferfeder, links	333210
30	Stirnrad z 18	311030
31	Ansatzmutter	340750
32	Zylinderschraube M 2x8	393060
33	Kupplungsfeder	380030
34	Kupplungsfeder	380060
35	Schneckenwelle, vollst.	221940
36	Niederhalter	330530
37	Wellenlager-Metall	330550

TILLIG Modellbahnen GmbH & Co. KG  
Lange Str. 58-60 · D-01855 SEBNITZ