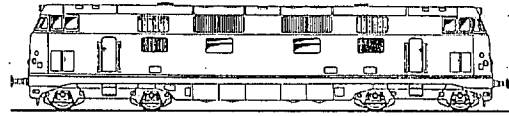
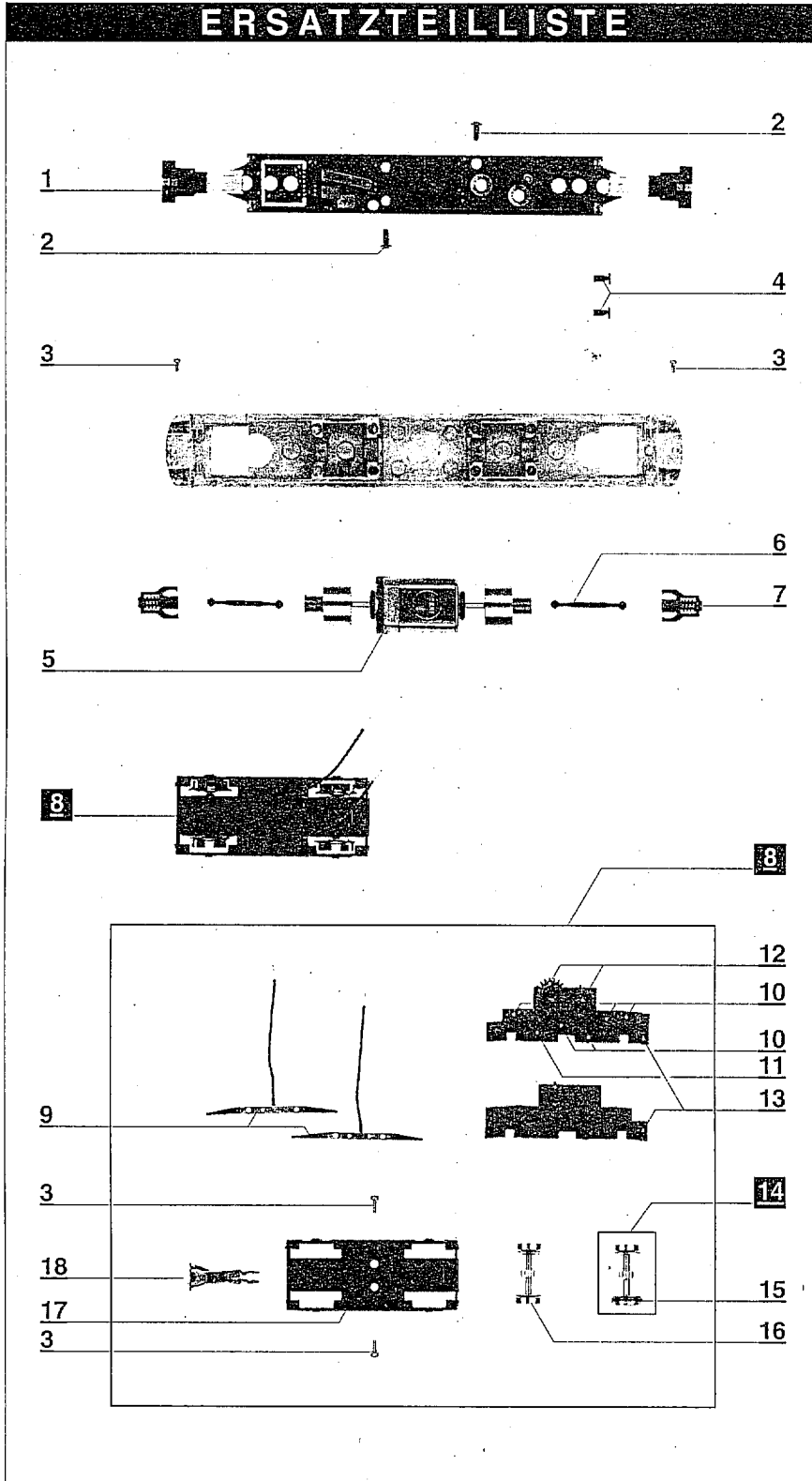


BR 118 "ITL" der DR, Ep. V - Art.-Nr. 02668



ERSATZTEILLISTE



Lfd.Nr.	Bezeichnung	Art.-Nr.
1	Leiterplatte	39 057
2	Schraube DG KB 2,2x6	39 341
3	Schraube PT KB 1,5x4	39 331
4	Pufferteller, ballig	31 684
5	Motor, vollst.	20 154
6	Kardanwelle 19	32 131
7	Schaft, mont.	20 152
8	Drehgestell, vollst.	20 270
9	Stromfeder, vollst.	20 454
10	Stirnrad z 12	31 113
11	Stirnrad z 15	31 115
12	Stirnrad z 20	32 212
13	Drehgestell, Teil A + Drehgestell, Teil B	32 414 32 415
14	Treibbradsatz mit Haftreifen	20 720
15	Haftreifen	22 760
16	Treibbradsatz	20 721
17	Drehgestellverkleidung	32 416
18	Kupplung	21 039
	Zurüstsatz (siehe Seite 1)	20 057

Technische Änderungen vorbehalten!

Bei Reklamationen
diese Anleitung bitte über Ihren Fachhändler
mitsenden an:

TILLIG Modellbahnen GmbH & Co. KG

Lange Str. 58-60 · D-01855 SEBNITZ

Nicht geeignet für Kinder unter 3 Jahren wegen
abnehmbarer und verschluckbarer Kleinteile
und Verletzungsgefahr durch funktionsbedingte
scharfe Ecken und Kanten.