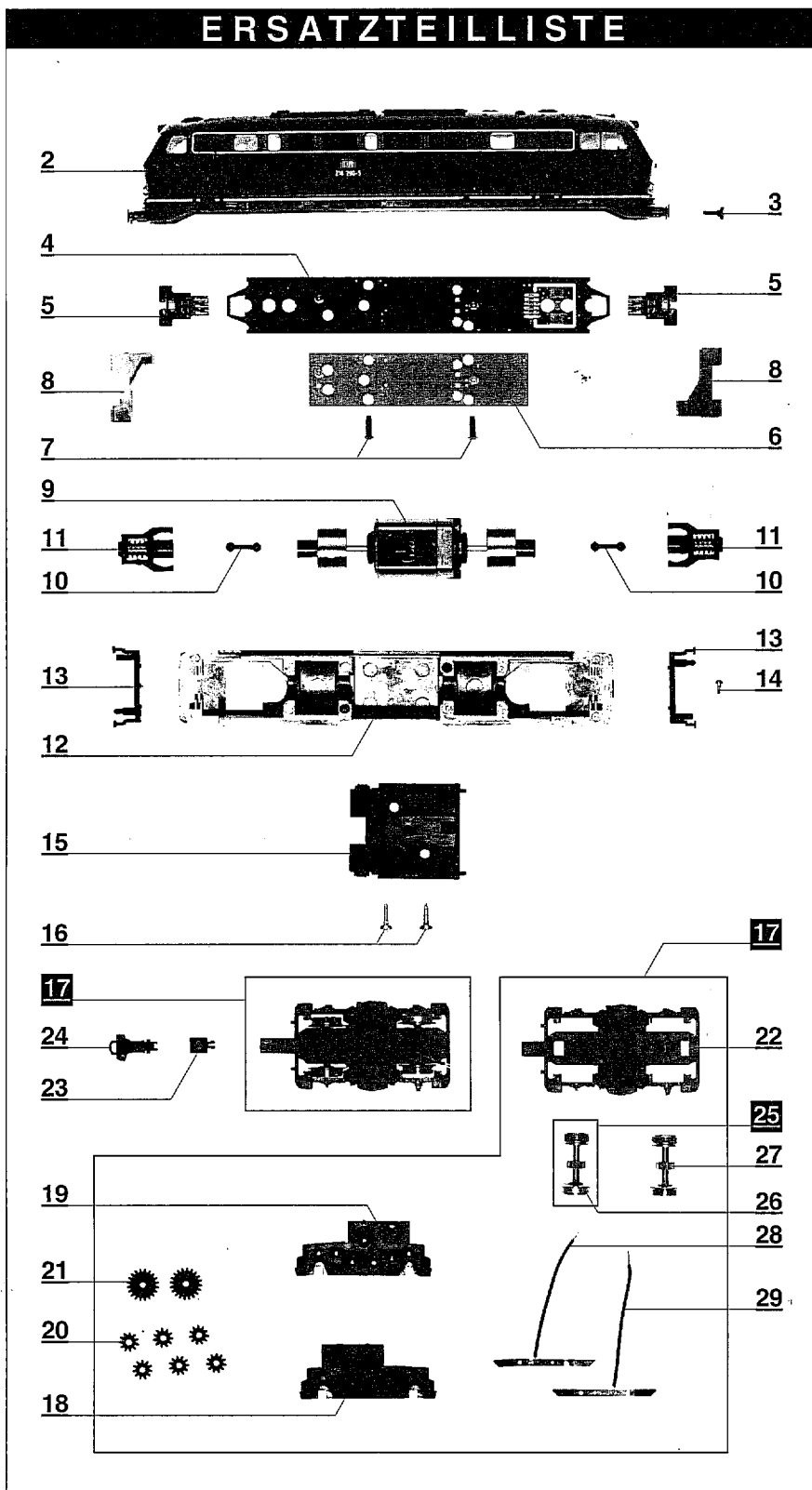


Art.-Nr. 93701 - BR 218 der DB AG, Ep. V

ERSATZTEILLISTE



Lfd.Nr.	Bezeichnung	Art.-Nr.
1	Zurüstituteile (Abb. S. 1)	20 441
2	Oberteil, vollst. BR 218 (93701)	20 423
3	Puffer, ballig	31 684
4	Digitalleiterplatte	39 848
5	Lichtleiterplatte	39 849
6	Unterlage für Leiterplatte	39 847
7	Schraube DG KB 2,2x6	39 341
8	Führerstand	32 605
9	Motor, vollst.	20 154
10	Kardanwelle	32 267
11	Schaft, mont.	20 152
12	Rahmen	35 060
13	Frontsatz	32 611
14	Schraube PT KB 1,5x3	39 331
15	Tank	32 490
16	Blechschaube C 2,2x6,5	39 381
17	Drehgestell, vollst.	20 392
18	Drehgestell - Teil A	32 484
19	Drehgestell - Teil B	32 485
20	Zahnrad z 11	32 353
21	Zahnrad z 20	32 212
22	Drehgestellverkleidung	32 486
23	Aufnahme	32 103
24	Kupplung	21 036
25	Treibbradsatz mit Haftreifen	20 720
26	Haftreifen	22 760
27	Treibbradsatz	20 721
28	Stromfeder, rechts	20 146
29	Stromfeder, links	20 147

Technische Änderungen vorbehalten!

Bei Reklamationen
diese Anleitung bitte über Ihren Fachhändler
mitsenden an:

TILLIG Modellbahnen GmbH & Co. KG

Lange Str. 58-60 · D-01855 SEBNITZ

Nicht geeignet für Kinder unter 3 Jahren wegen
abnehmbarer und verschluckbarer Kleinteile
und Verletzungsgefahr durch funktionsbedingte
scharfe Ecken und Kanten.

