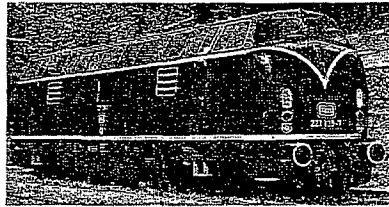
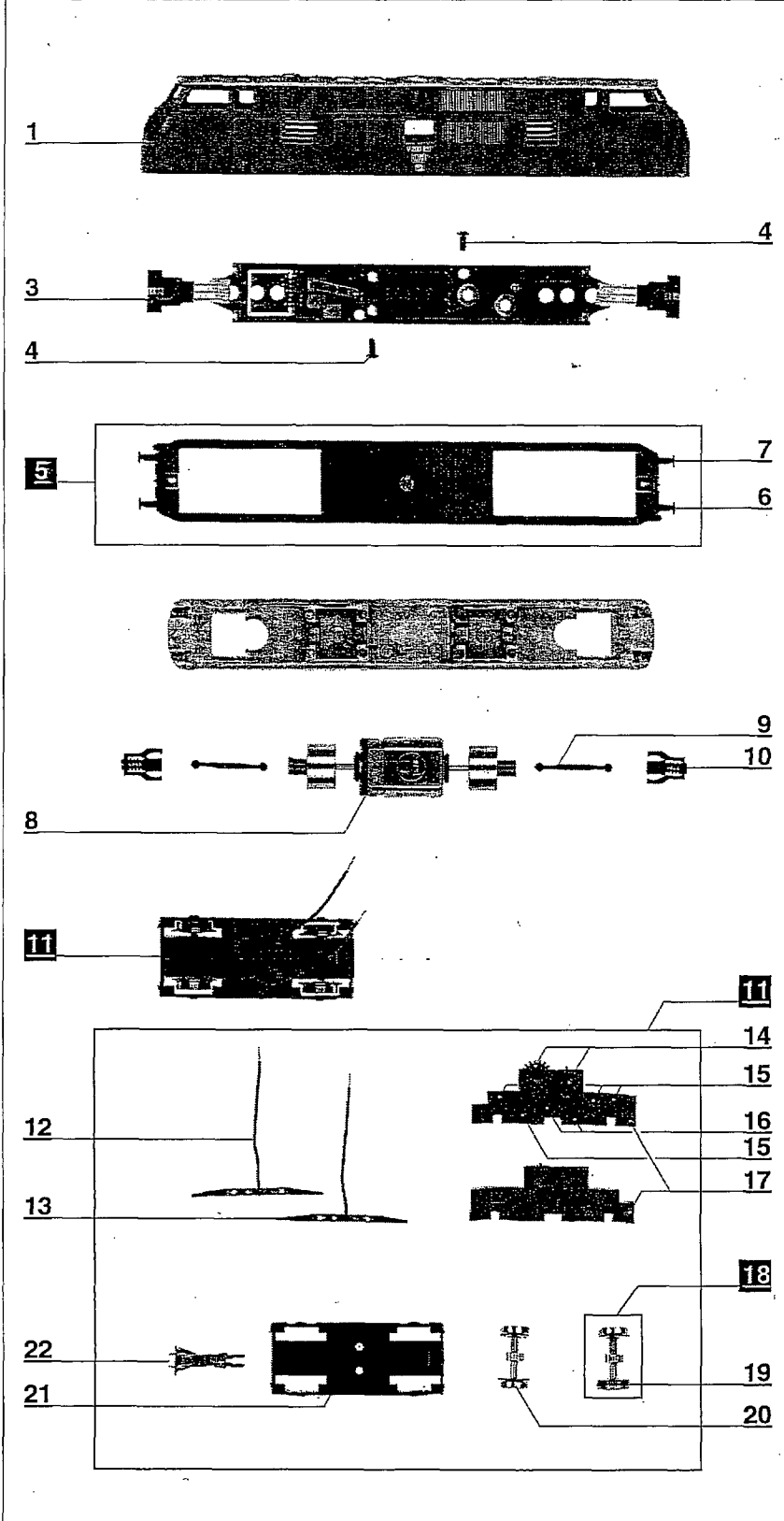


V 200, DB, Ep. III -Art.-Nr. 02514
 BR 221, DB, Ep. IV -Art.-Nr. 02515
 BR 221, DB, Ep. IV -Art.-Nr. 02516



ERSATZTEILLISTE



Lfd.Nr.	Bezeichnung	Art.-Nr.		
		02514	02515	02516
1	Oberteil, vollst.	200882	200969	201106
2	Führerstand (o. Abb.)	305370	305370	305370
3	Leiterplatte, vollst. (mit Lampen)	200879	200879	200879
4	Schraube DG KB 2,2x6	393410	393410	393410
5	Unterteil, vollst.	200878	200967	201105
6	Pufferteller, flach	316830	316830	316830
7	Pufferteller, ballig	316840	316840	316840
8	Motor, vollst.	201540	201540	201540
9	Kardanwelle 19	321310	321310	321310
10	Schaft, mont.	200455	200455	200455
11	Drehgestell, vollst.	200877	200877	201103
12	Stromfeder, re., vollst.	200875	200875	200875
13	Stromfeder, li., vollst.	200876	200876	200876
14	Stirnrad z 19	307250	307250	307250
15	Zahnrad z 10	311130	311130	311130
16	Stirnrad z 12	323540	323540	323540
17	Drehgestell, Teil A	306730	306730	300156
	Drehgestell, Teil B	306740	306740	300157
18	Treibradsatz mit Haftreifen	200874	200874	201102
19	Haftreifen	398595	398595	398595
20	Treibradsatz	205456	205456	205601
21	Drehgestellverkleidung	300065	300065	300155
22	Kupplung	210360	210360	210360
23	Aufnahme (o. Abb.)	321030	321030	321030
24	Zurüstbeutel (o. Abb.)	200883	200883	200883
25	Abschirmblech, gebogen (o. Abb.)	332110	332110	332110

TILLIG Modellbahnen GmbH & Co. KG
 Lange Str. 58-60 D-01855 SEBNITZ
 (03 59 71) 9 03-11 www.tillig.com