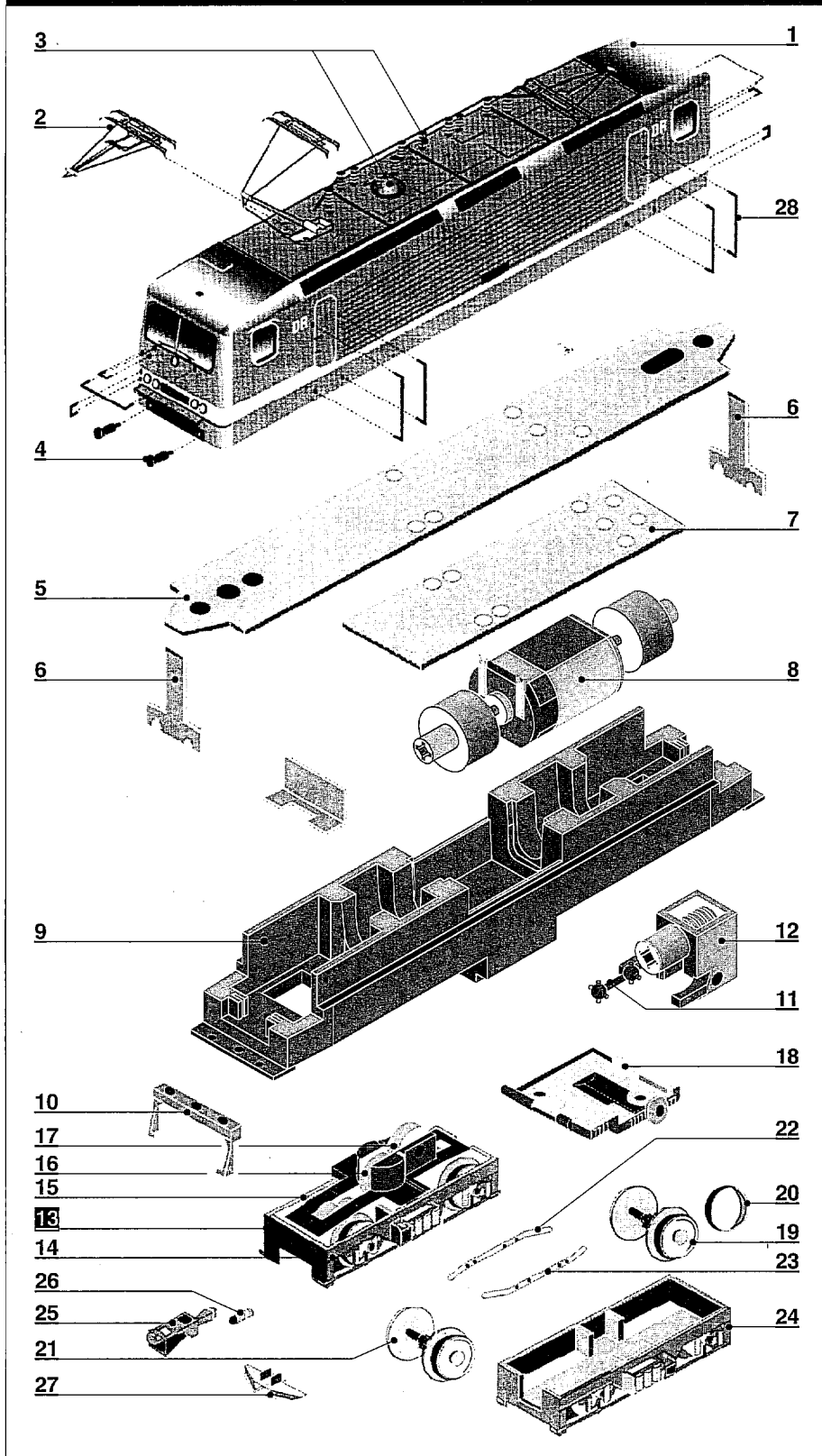


Art.-Nr. 93343 - BR 143 112 der DB AG, Ep. V (verkehrsrot)

ERSATZTEILLISTE



Lfd.Nr.	Bezeichnung	Art.-Nr.
1	Oberteil, kompl. BR 143 (93343)	20 432
2	Pantograph	39 508
3	GS Dachteile für E-Lok	20 348
4	Puffer	31 653
5	Digitalleiterplatte	39 848
6	Lichtleiterplatte	39 849
7	Unterlage für Leiterplatte	39 847
8	Motor, komplett	20 154
9	Rahmen, lack.	20 919
10	Steckdosensatz	32 108
11	Kardanwelle	32 267
12	Schaft, montiert	20 152
13	Drehgestell, komplett	20 429
14	Drehgestell A	30 068
15	Drehgestell B	30 069
16	Stirnrad z12	31 113
17	Stirnrad z20	32 212
18	Bodenabdeckung	30 084
19	Radsatz mit Haftreifen	20 806
20	Haftreifen	22 744
21	Radsatz	20 803
22	Stromfeder, vollst., rechts	20 146
23	Stromfeder, vollst., links	20 147
24	Drehgestellblende	30 067
25	Kupplung	21 019
26	Kupplungsdruckfeder	39 617
27	Schienenräumer	32 262
28	Zurüüsteile	20 442

Technische Änderungen vorbehalten!

Bei Reklamationen
diese Anleitung bitte über Ihren Fachhändler
mitsenden an:

TILLIG Modellbahnen GmbH & Co. KG

Lange Str. 58-60 · D-01855 SEBNITZ

Nicht geeignet für Kinder unter 3 Jahren wegen
abnehmbarer und verschluckbarer Kleinteile
und Verletzungsgefahr durch funktionsbedingte
scharfe Ecken und Kanten.

