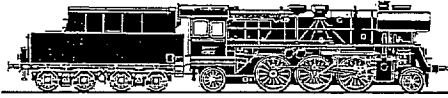
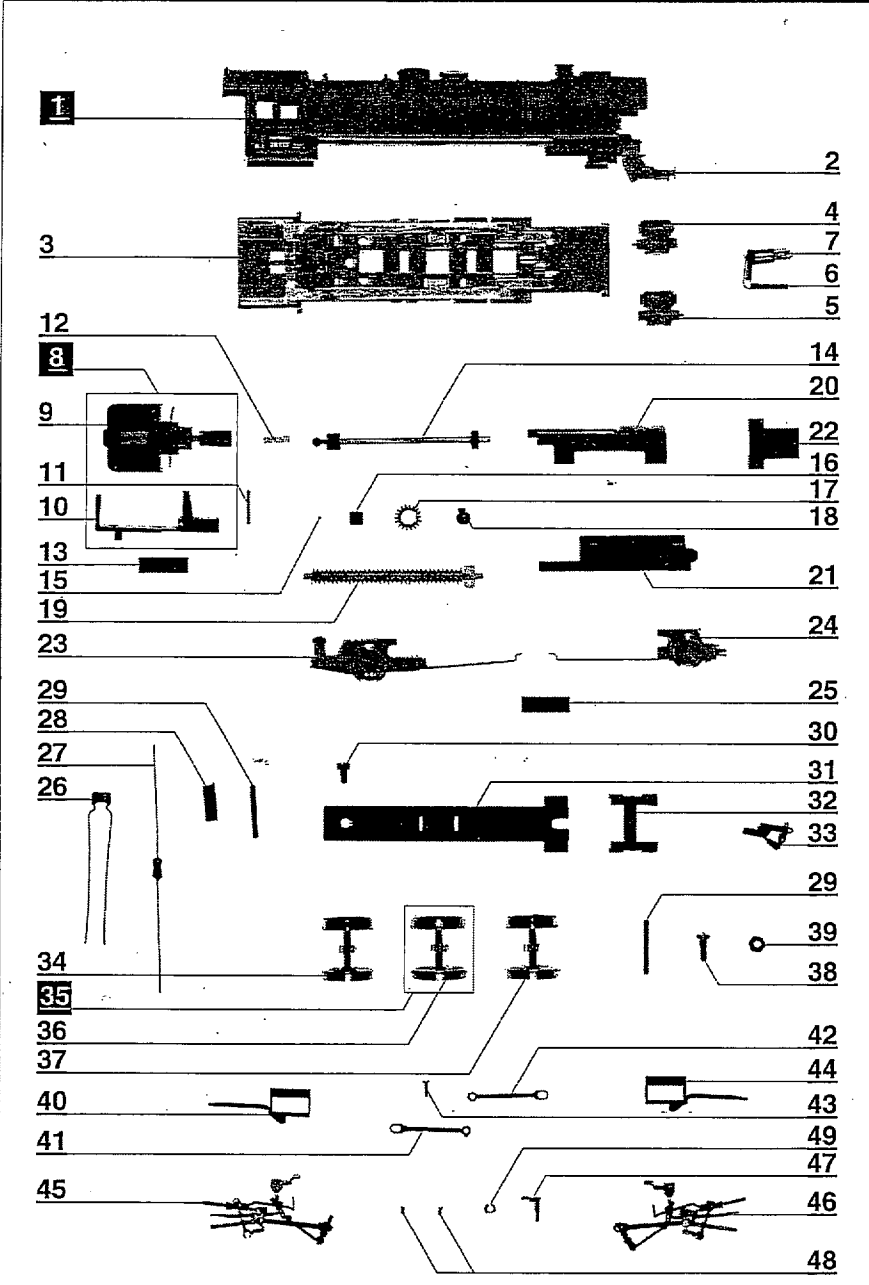




BR 35¹⁰ der DR, Ep. IV - Art.-Nr. 02119
"Museumslok" des EMBB e.V.

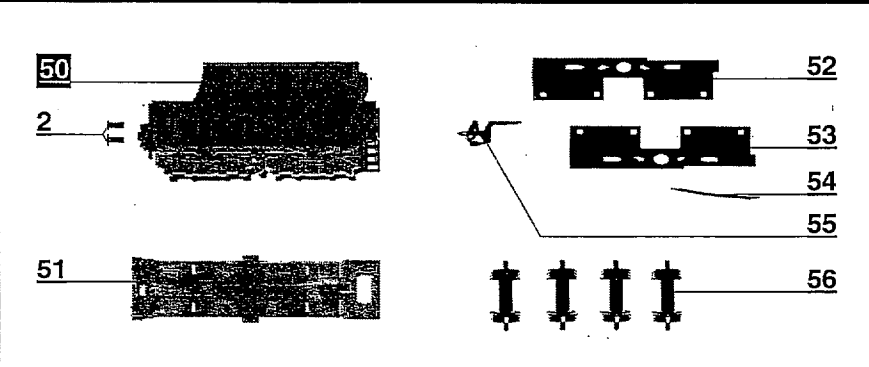


ERSATZTEILLISTE - LOK



Lfd. Nr.	Bezeichnung	Art.-Nr.
1	Lokoberteil, vollst.	200195
2	Puffer	310210
3	Rahmen mit Blechverdrahtung	204360
4	Zylinder, rechts	225630
5	Zylinder, links	225640
6	Lampenhalter, vollst.	220580
7	Zwerglampe 10 V	395160
8	Motor, vollst.	203350
9	Motor WL 5	398110
10	Motoradapter	321490
11	Zylinderkerbstift	390150
12	Kupplungsdruckfeder	396170
13	Runge für Motor	241900
14	Ritzelwelle, vollst.	203360
15	Stahlkugel	395010
16	Wellenlager	310100
17	Stirnrad	311030
18	Wellenlager	330550
19	Schneckenwelle, vollst.	221940
20	Gewicht, oben, vollst.	220670
21	Gewicht, unten	350130
22	Gewicht	225580
23	Schleppgestell, vollst.	221310
24	Vorläufer, kompl.	221300
25	Runge für Wellenlager	241910
26	Kondensator	395580
27	UKW-Drossel	395300
28	Isolierschlauch	380860
29	Zylindersstift Dm 1,5x14	390730
30	Zylinderschraube M2	393050
31	Bodenplatte	225680
32	Bremsklotzträger	312380
33	Kupplung	210360
34	Kuppelradsatz	225490
35	Kuppelradsatz mit Haftreifen	221680
36	Haftreifen	398594
37	Treibradsatz	225500
38	Zylinderschraube M2	393030
39	Sechskantmutter M2	390380
40	Gleitbahnträger, links	226300
41	Kuppelstange A	226420
42	Kuppelstange B	226430
43	Kurbelzapfen	340070
44	Gleitbahnträger, rechts	226290
45	Steuerung, links, vollst.	221720
46	Steuerung, rechts, vollst.	221710
47	Kurbel	314430
48	Gelenkbolzen, kurz	340370
49	Buchse	340380
50	Tenderoberteil, vollst.	200193
51	Rahmen mit Feder	229020
52	Rahmenblech, links	332100
53	Rahmenblech, rechts	332090
54	Litze LiSI 0,8x0,05x85	381680
55	Kupplung, kurz	210160
56	Tenderradsatz, rot	221400

ERSATZTEILLISTE - TENDER



TILLIG Modellbahnen GmbH & Co. KG
Lange Str. 58-60 · D-01855 SEBNITZ