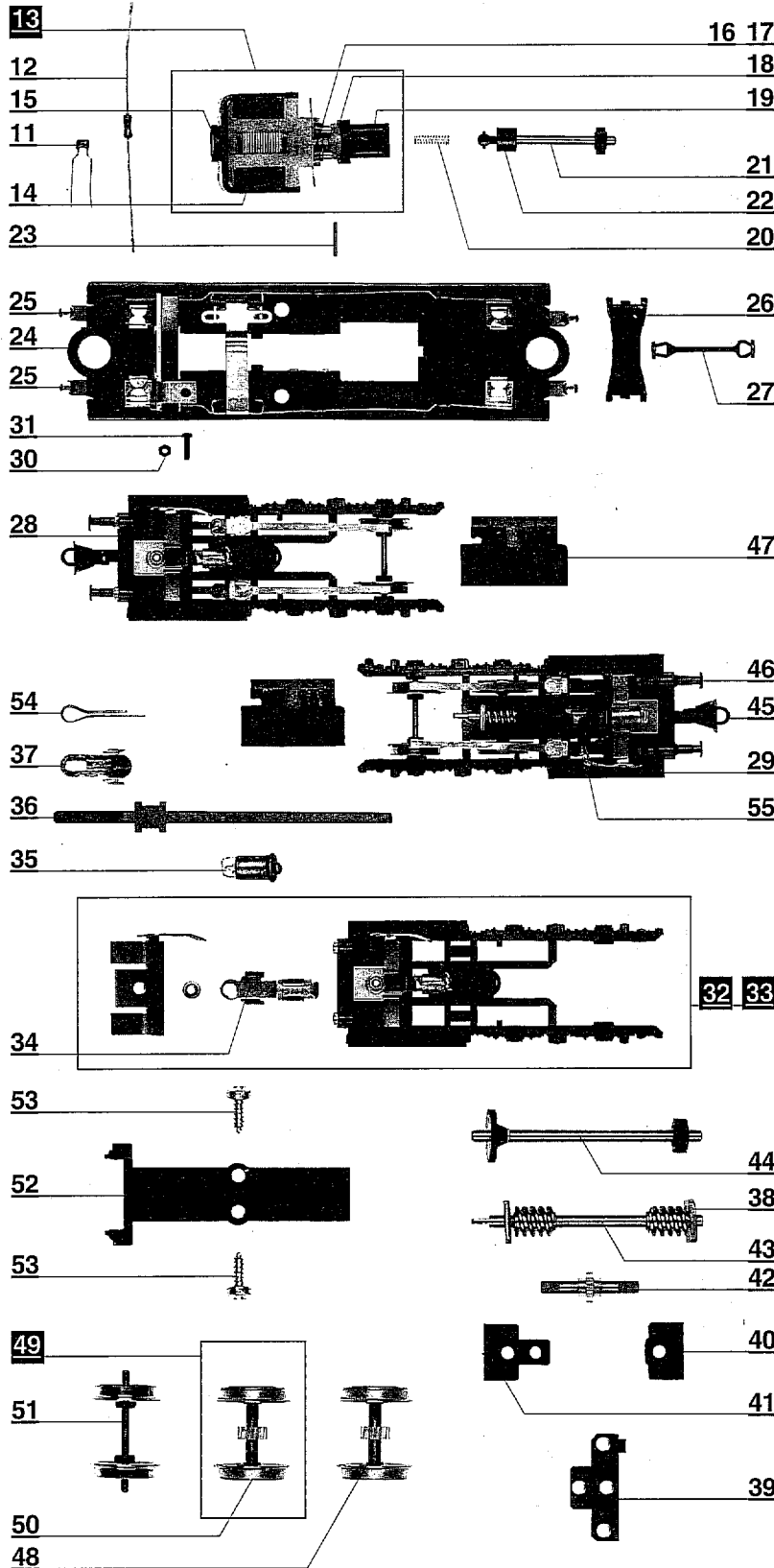


ERSATZTEILLISTE



Lfd.Nr.	Bezeichnung	Art.-Nr.
		02410
		02415
		02419
11	Kondensator	39 558
12	UKW-Drossel	39 530
13	Motor, vollst.	20 340
14	Motor	39 811
15	Motoradapter	32 149
16	Bürstenfeder, rechts	39 590
17	Bürstenfeder, links	39 589
18	Kohlebürsten	39 588
19	Buchse	32 555
20	Kupplungsdruckfeder	39 617
21	Ritzelwelle, vollst.	20 339
22	Gelenkeinsatz	32 556
23	Zylinderkerbstift	39 015
24	Rahmen, vormont. (02413)	20 213
	Rahmen, vormont. (02415)	20 215
	Rahmen, vormont. (02414)	20 214
	Rahmen, vormont. (02410)	20 205
	Rahmen, vormont. (02411)	20 211
	Rahmen, vormont. (02412)	20 212
	Rahmen, vormont. (02419)	20 355
25	Kontaktfeder	33 034
26	Gewicht, Mitte	22 766 22 707
27	Kardanwelle	31 301
28	Drehgestell, vorn, vollst.	22 471 22 154
29	Drehgestell, hinten, vollst.	22 470 22 155
30	Sechskantmutter M2	39 039
31	Zylinderschraube	39 305
32	Drehgestell, V, mont.	20 209 20 206
33	Drehgestell, H, mont.	20 210 20 207
34	Lampenhalter, vollst.	21 009
35	Zwerglampe	39 517
36	Stromabnehmerfeder	33 432
37	Kontakt	33 376
38	Lagerschild	33 171
39	Lagerschild	33 390
40	Lagerschild	31 298
41	Lagerschild	31 297
42	Stirnrad mit Achse z11	22 543
43	Schneckenwelle	22 126
44	Getriebewelle	22 158
45	Kupplung	21 017
46	Puffer	31 021
47	Gewicht, Lokkasten	20 673
48	Treibbradsatz	20 093 20 092
49	Treibbradsatz mit Hafr.	20 097 20 096
50	Haftreifen	22 744
51	Laufbradsatz	22 468 22 150
52	Abdeckplatte	22 774 22 693
53	Blechschrabe C2; 2x4,5	39 380
54	Splint Dm 1x8	39 046
55	Diode	39 805

Technische Änderungen vorbehalten!

Bei Reklamationen
diese Anleitung bitte über Ihren Fachhändler
mitsenden an:

TILLIG Modellbahnen GmbH & Co. KG

Promenade 1 · D-01855 SEBNITZ