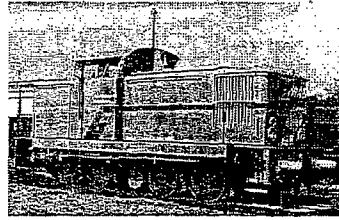
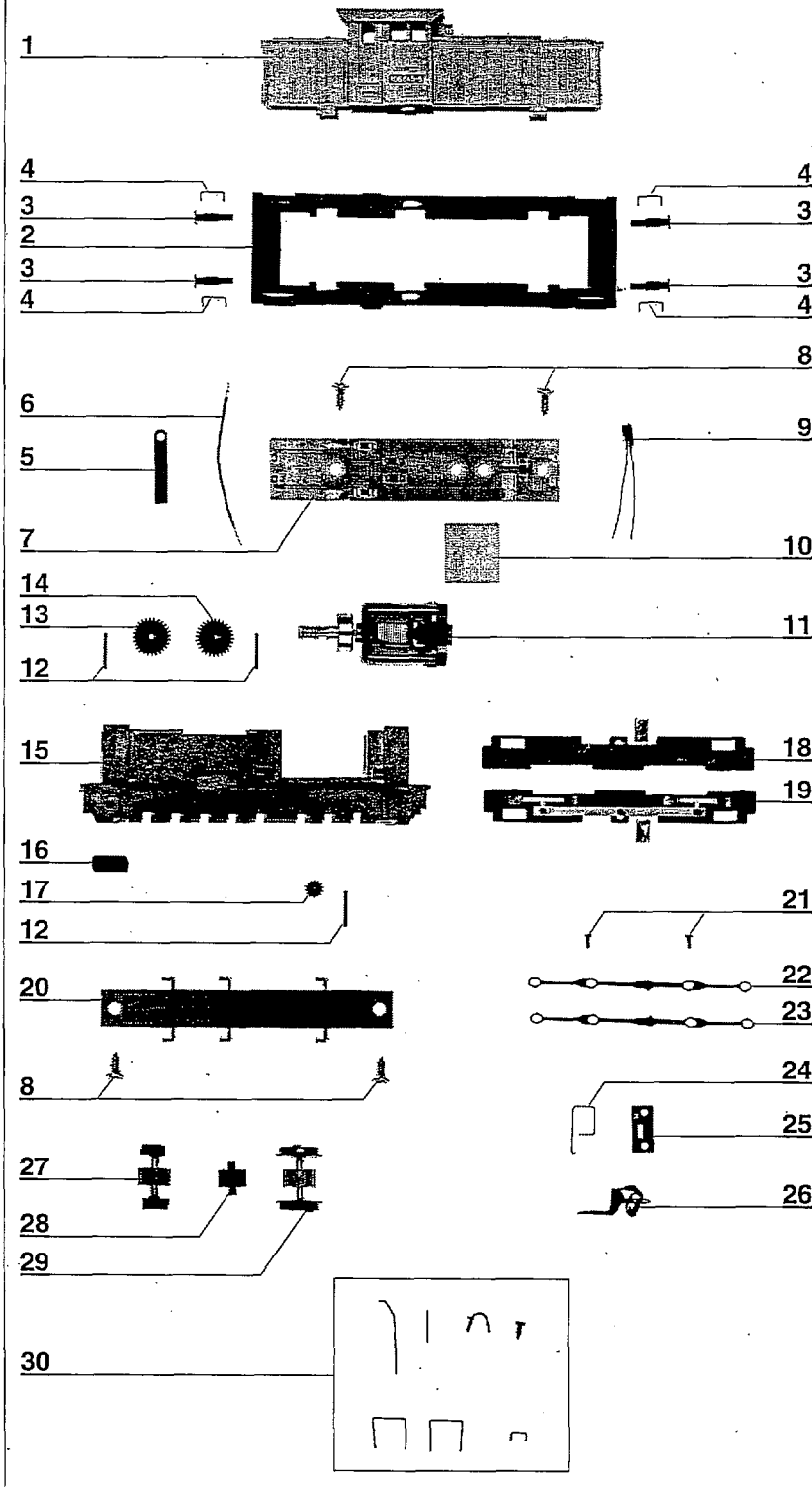


Art.-Nr. 96138 - BR 106 "ITL", Ep. V
 Art.-Nr. 96139 - V 60 "WAB", Ep. V
 Art.-Nr. 96140 - BR 106 "Renate 14", Ep. IV
 Art.-Nr. 96142 - V 60 "Pressnitzalbahn", Ep. V



ERSATZTEILLISTE



Nr.	Bezeichnung	Art.-Nr.			
		96139	96138	96140	96142
1	Oberteil, vollst.	200959	201081	201082	201268
2	Umlauf, dekor.	205488	205574	205575	205681
3	Puffer, ballig, schwarz	307580	307580	307580	307580
4	Griffstange, Pufferbohle	382050	382050	382050	382050
5	Kontaktlasche	393550	393550	393550	393550
6	Litze	381950	381950	381950	381950
7	Leiterplatte	396320	396320	396320	396320
8	Senkschraube 2,2x6,5	390420	390420	390420	390420
9	Glühlampe 14-16 V	395200	395200	395200	395200
10	Unterlage 10x13	380290	380290	380290	380290
11	Motor, vollst.	200256	200256	200256	200256
12	Achse Dm 1,0x8,4	341630	341630	341630	341630
13	Zahnrad z 28/10	305620	305620	305620	305620
14	Zahnrad z 28	305630	305630	305630	305630
15	Haupttrahmen, lack.	205144	205144	205144	205144
16	Luftkessel	306140	306220	306220	306140
17	Zahnrad z 10	305580	305580	305580	305580
18	Radschleifer, li., mont.	200275	200289	200289	200275
19	Radschleifer, re., mont.	200274	200288	200288	200274
20	Bodenverkleidung	306160	306170	306170	306160
21	Kurbelzapfen, kurz	340050	340050	340050	340050
22	Kuppelstange, links	205147	205149	205149	205254
23	Kuppelstange, rechts	205146	205148	205148	205253
24	Kupplungsfeder	381020	381020	381020	381020
25	Kupplungsaufnahme	305640	305640	305640	305640
26	Kupplung	210160	210160	210160	210160
27	Blindwelle, mont.	200272	200273	200273	200295
28	Zwischenrad	200257	200257	200257	200257
29	Kuppelradsatz	200251	200252	200252	200254
30	Zurüsteile	200267	200267	200267	201266

TILLIG Modellbahnen GmbH & Co. KG
 Promenade 1 D-01855 SEBNITZ