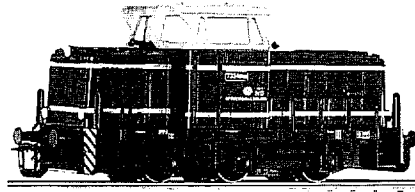


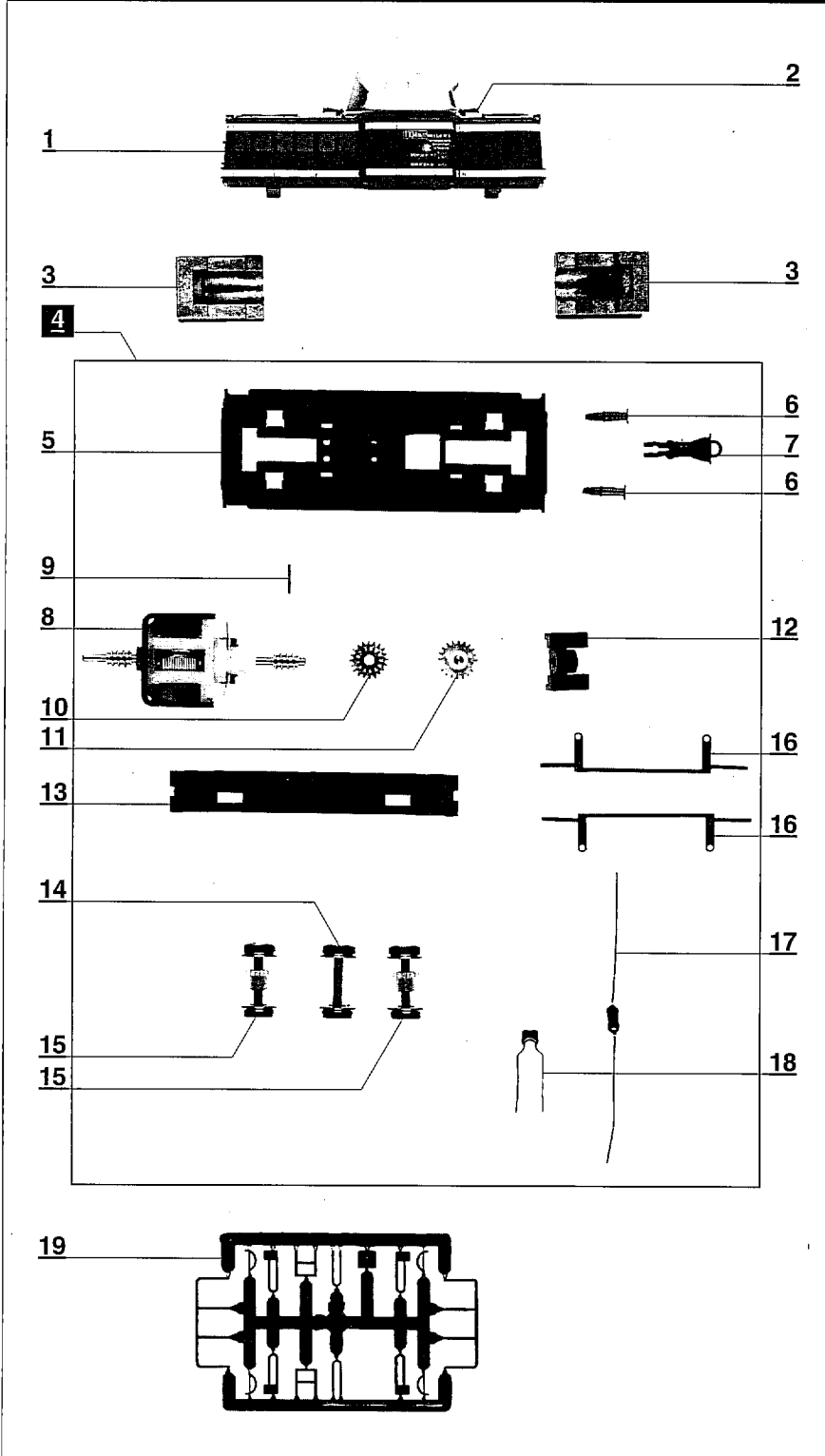
Art.-Nr. 02610
T 334 der CSD, Ep. III

Art.-Nr. 02611
T 334 als Werklok 4
des Chemiekombinates
Schwarza, Ep. III

Art.-Nr. 02612
T 334 als Werklok
Ep. V



ERSATZTEILLISTE



Lfd.Nr.	Bezeichnung	Art.-Nr.
1	Oberteil, vollst. (02610)	22 452
	Oberteil, vollst. (02611)	22 454
	Oberteil, vollst. (02612)	20 427
2	Horn	31 099
3	Gewicht	22 450
4	Fahrgestell, vollst. (02610)	22 451
	Fahrgestell, vollst. (02611)	22 453
	Fahrgestell, vollst. (02612)	20 426
5	Rahmen, dekor. (02610)	20 571
	Rahmen, dekor. (02611)	20 607
	Rahmen, dekor. (02612)	20 854
6	Puffer	31 021
7	Kupplung	21 018
8	Motor mit Schnecken	22 448
9	Zylinderstift	39 051
10	Zahnrad	31 866
11	Zwischenrad, mont.	22 395
12	Lagerbock	31 019
13	Bodenverkleidung	31 246
14	Laufbradsatz (02610+02611)	20 742
	Laufbradsatz (02612)	20 718
15	Treibbradsatz (02610+02611)	20 568
	Treibbradsatz (02612)	20 912
16	Stromabnehmerfeder	33 004
17	UKW-Drossel	39 051
18	Kondensator	39 558
19	GS Zurüstteile	20 377

Technische Änderungen vorbehalten!

Bei Reklamationen
diese Anleitung bitte über Ihren Fachhändler
mitsenden an:

TILLIG Modellbahnen GmbH & Co. KG

Lange Str. 58-60 · D-01855 SEBNITZ

Nicht geeignet für Kinder unter 3 Jahren wegen
abnehmbarer und verschluckbarer Kleinteile
und Verletzungsgefahr durch funktionsbedingte
scharfe Ecken und Kanten.

