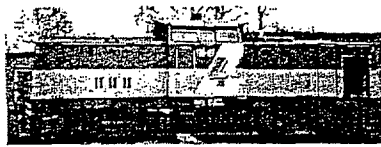
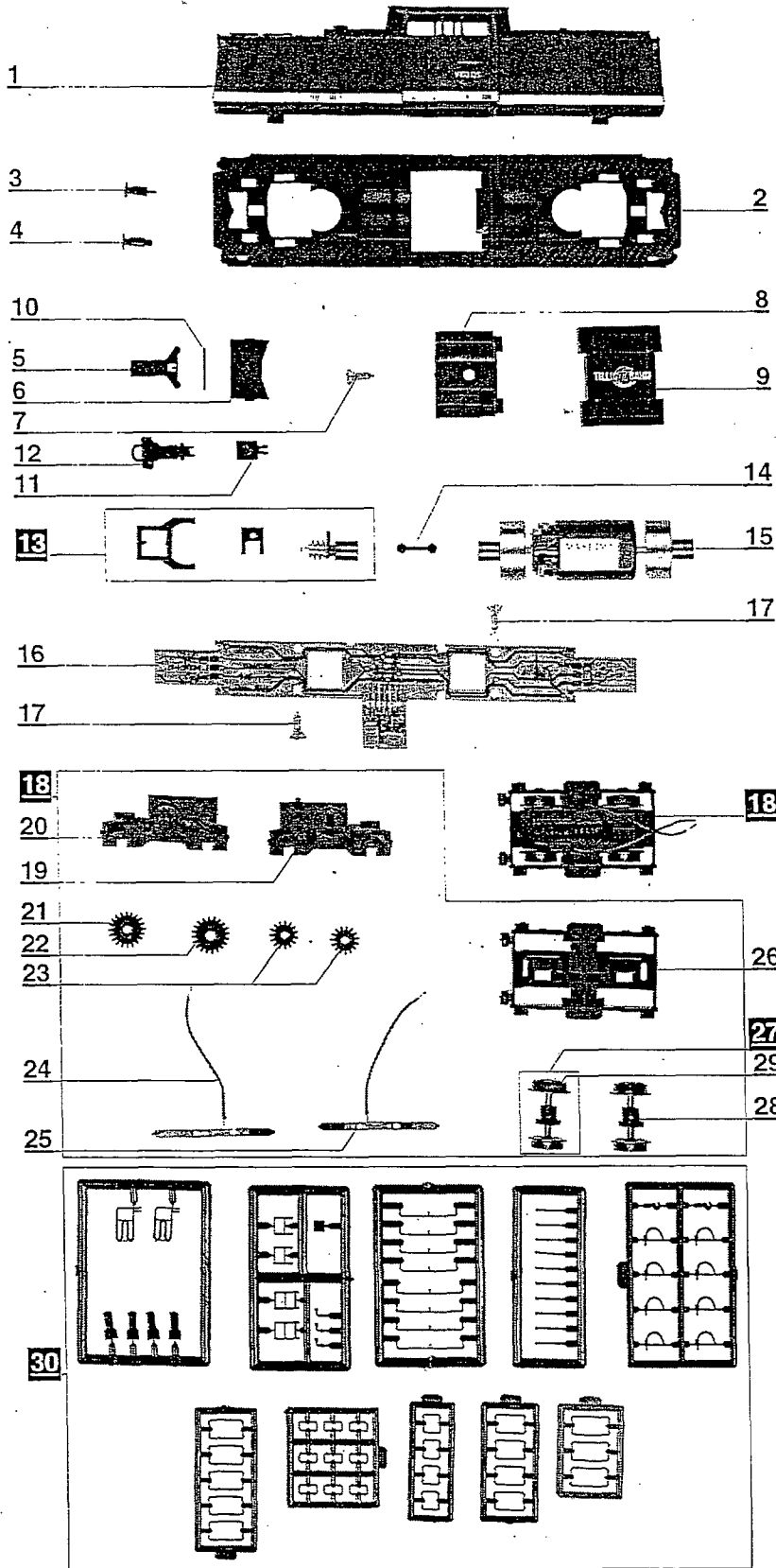


BR 112, DR, Ep. IV Art.-Nr. 02583  
 BR 112 "MWB", Ep. V Art.-Nr. 02584  
 "Mittelweserbahn"  
 V 100 "LAUBAG", Ep. V Art.-Nr. 02585



## ERSATZTEILLISTE

Lfd.Nr.	Bezeichnung	Art.-Nr.
		02585
1	Oberteil, vollst. (02583)	201287
	Oberteil, vollst. (02584)	201288
	Oberteil, vollst.	201168
2	Rahmen 2, dek.	205633
	Rahmen 4, lack. (02583)	205507
	Rahmen 4, dek. (02584)	205691
3	Puffer, flach	303080
4	Puffer, ballig	303090
5	Deichsel, kurz	303150
	Deichsel, lang (02583/84)	303160
6	Klemmplatte	303130
7	Schraube 2,2x6	393410
8	Motorhalter	304670
9	Tank (104-896), lack.	205219
	Tank, dek. (02583)	205688
	Tank, dek. (02584)	205689
10	Feder 0,15x16,6	380980
11	Aufnahme	321030
12	Kupplung	210360
13	Schaft, mont.	200455
14	Kardanwelle	306700
15	Motor, vollst.	200456
16	Leiterplatte, vollst.	200457
17	Senkschraube	393220
18	Drehgestell, vollst. (02584/85)	200423
	Drehgestell, vollst. (02583)	200635
19	Drehgestell Teil A (02584/85)	303050
	Drehgestell Teil A (02583)	307260
20	Drehgestell Teil B (02584/85)	303060
	Drehgestell Teil B (02583)	307270
21	Stimrad z 19	307250
22	Zahnrad z 20/13	318660
23	Zahnrad z 15	303040
24	Stromfeder re., vollst.	200421
25	Stromfeder li., vollst.	200422
26	Drehgestellverkleidung (02584/85)	303070
	Drehgestellverkleidung (02583)	307280
27	Treibradsatz m. Haftreifen (02584/85)	200419
	Treibradsatz m. Haftreifen (02583)	200634
28	Treibradsatz (02584/85)	209120
	Treibradsatz (02583)	205680
29	Haftreifen	398595
30	Zurüstbeutel sw/rt/ws	201169
	Zurüstbeutel sw/rt/ws (02583)	200639
	Zurüstbeutel sw/rt/ws (02584)	201289



TILLIG Modellbahnen GmbH & Co. KG  
 Promenade 1 · D-01855 SEBNITZ