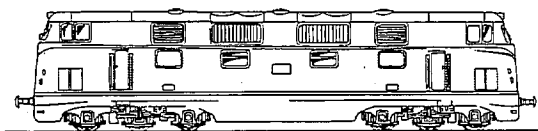
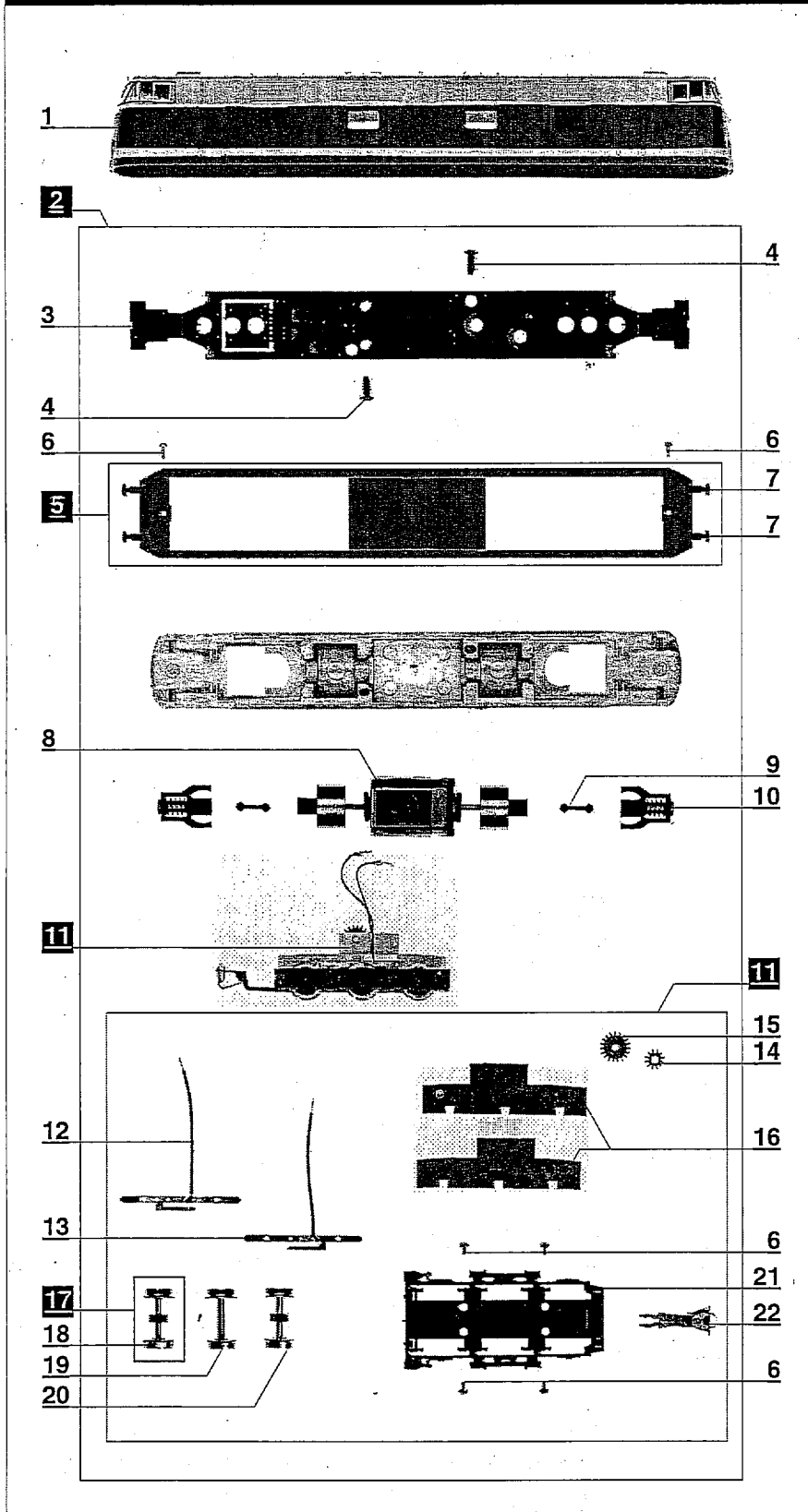


V 180 der DR, Ep. III
- Art.-Nr. 02655



ERSATZTEILLISTE



Lfd.Nr.	Bezeichnung	Art.-Nr.
1	Oberteil, vollst.	200453
2	Fahrgestell, vollst.	200451
3	Leiterplatte	396390
4	Schraube DG KB 2,2x6	393410
5	Unterteil, vollst.	200449
6	Schraube PT KB 1,5x4	393310
7	Pufferteller, ballig	316840
8	Motor, vollst.	201540
9	Kardanwelle 11	321050
10	Schaft, mont.	200455
11	Drehgestell, vollst.	201910
12	Stromfeder, rechts; vollst.	201060
13	Stromfeder, links; vollst.	201070
14	Stirnrad z. 12	311130
15	Stirnrad z. 19	307250
16	Drehgestell, Teil A+	324030
	Drehgestell, Teil B	324040
17	Treibbradsatz mit Haftreifen	207200
18	Haftreifen	398595
19	Laufbradsatz	207180
20	Treibbradsatz	207210
21	Drehgestellverkleidung, mont.	220460
22	Kupplung	210380
	Zurüstsatz (o. Abb.)	200570

TILLIG Modellbahnen GmbH & Co. KG
Lange Str. 58-60 · D-01855 SEBNITZ