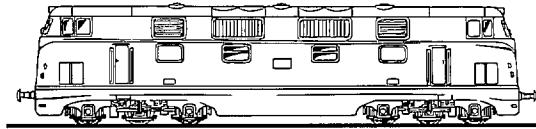
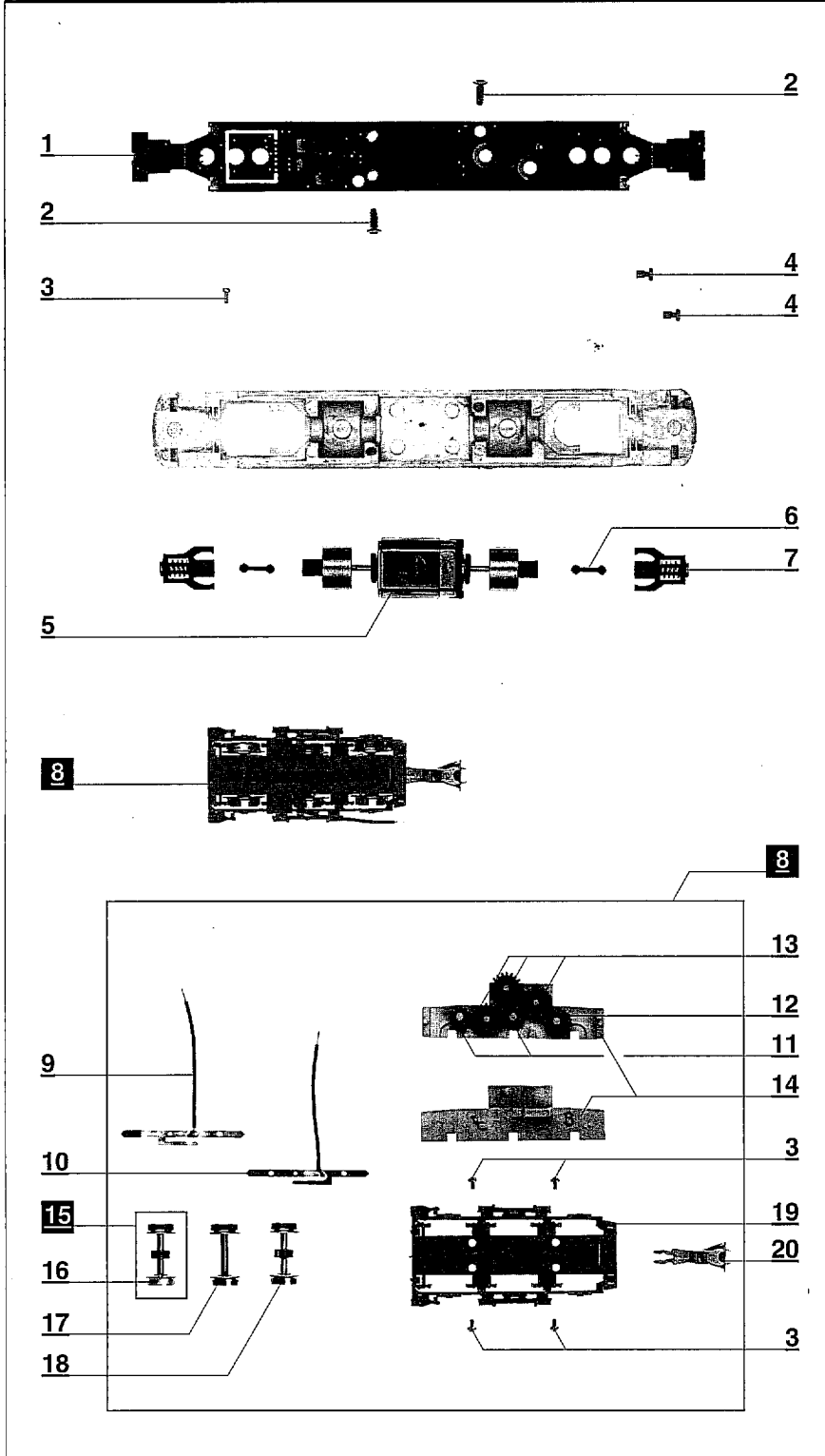


V 240 der DR, Ep. III - Art.-Nr. 02659



## ERSATZTEILLISTE



Lfd.Nr.	Bezeichnung	Art.-Nr.
1	Leiterplatte	39 639
2	Schraube DG KB 2,2x6	39 341
3	Schraube PT KB 1,5x4	39 331
4	Pufferteller, ballig	31 684
5	Motor, vollst.	20 154
6	Kardanwelle 11	32 105
7	Schaft, mont.	20 152
8	Drehgestell, vollst.	20 191
9	Stromfeder, rechts; vollst.	20 106
10	Stromfeder, links; vollst.	20 107
11	Stirnrad z 12	31 113
12	Stirnrad z 15	31 115
13	Stirnrad z 20	32 212
14	Drehgestell, Teil A+	32 403
	Drehgestell, Teil B	32 404
15	Treibradsatz mit Haftreifen	20 720
16	Haftreifen	22 760
17	Laufwheelsatz	20 718
18	Treibradsatz	20 721
19	Drehgestellverkleidung, mont.	22 046
20	Kupplung	21 038
	Zurüstsatz (siehe Seite 1)	20 057

Technische Änderungen vorbehalten!

Bei Reklamationen  
diese Anleitung bitte über Ihren Fachhändler  
mitsenden an:

**TILLIG Modellbahnen GmbH & Co. KG**

Lange Str. 58-60 · D-01855 SEBNITZ

Nicht geeignet für Kinder unter 3 Jahren wegen  
abnehmbarer und verschluckbarer Kleinteile  
und Verletzungsgefahr durch funktionsbedingte  
scharfe Ecken und Kanten.

