

11 405

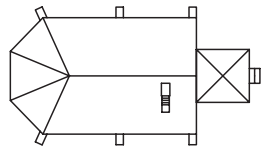


11 405 H0 Kirche

Kleine Dorfkirche, wie sie in vielen Regionen Deutschlands oder Europas anzutreffen ist. Unsere norddeutsch-preußische Modellsreihe erlebt damit aber auch eine attraktive Bereicherung.

Das Vorbild, 1889 erbaut, steht in Alt Rehse, einem Dorf südlich von Neubrandenburg. In dieser Kirche finden noch immer regelmäßig Gottesdienste statt.

Schlicht und trotzdem bemerkenswert empfindet man das feine Ziegelmauerwerk in Verbindung mit Fachwerk und Naturstein. Die Natursteinteile liegen dem Bausatz einfarbig grau bei, ebenso ein zusätzliches Teil zum Probieren. Sie wirken realistischer, wenn sie mit matten Farben bemalt werden. Detaillierte Hinweise erhalten Sie auf der Bauanleitung. 230 x 130 x 240 mm Lieferbar ab 09/2006



Gestaltungsbeispiel mit farblicher Aufwertung

Originalfarbton der Teile im Bausatz.



42 651

42 651 H0/TT Natursteinmauer

Mit Säulen aus Ziegelmauerwerk und Biberschwanzabdeckung. Besonders geeignet zur Einfriedung unseres Art. 11 405 Kirche.

Die Natursteinmauerteile liegen dem Bausatz einfarbig grau bei und wirken realistischer, wenn sie zusätzlich mit matten Farben behandelt werden. 8 Mauerteile je 120 mm 10 Säulen Lieferbar ab 09/2006

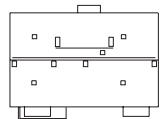


NEUHEITEN 2006



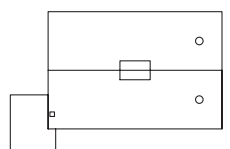
**11 402 H0
Mehrfamilienhaus**

Wohnraum war Ende der 50er Jahre immer noch ein Mangel. Sowohl in der Stadt als auch auf dem Land wurden deshalb diese oder ähnliche Mehrfamilienhäuser gebaut. Dem Bausatz liegen alle Teile zum Variieren bei. – Mit Balkon und Kellereingang, nur mit Balkon oder nur mit Kellereingang oder ohne alles. Der Fantasie, eine Neubausiedlung zu gestalten, sind damit keine Grenzen gesetzt.
182 x 138 x 172 mm
Sofort lieferbar!



**11 403 H0
Lokschuppen
zweistündig**

Dieses Modell ist vielfältig einsetzbar, nicht nur in preußischen Szenen. Mit Anbau. Tore manuell beweglich. Lampen liegen bei. Für Loks bis 208 mm Gesamtlänge. Mit einem zweiten Bausatz zum Wagen- bzw. Triebwagenschuppen verlängerbar. Unser Art. 41 612 Untersuchungsgruben eignet sich zum Einbau. Bei Gleisen mit Bettung, Höhe durch Unterbau des Lokschuppens ausgleichen. Lichte Torhöhe ohne Gleis 63 mm
Lichte Torbreite 48 mm
Gleismittenabstand 63 mm
258 x 170 x 102 mm
Lieferbar ab 09/2006





11 404

11 404 H0 Gleiswaage mit Lademaß

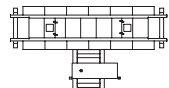
Dem Vorbild in Annaberg-Buchholz/Sachsen nachempfunden. Bereichert jede Anlage oder jedes Diorama. Lademaß in sehr filigraner Ausführung.

Ungeeignet für Gleis mit Drei-Leiter-System. Bei Bettungsgleis sind Übergangsstücke erforderlich.

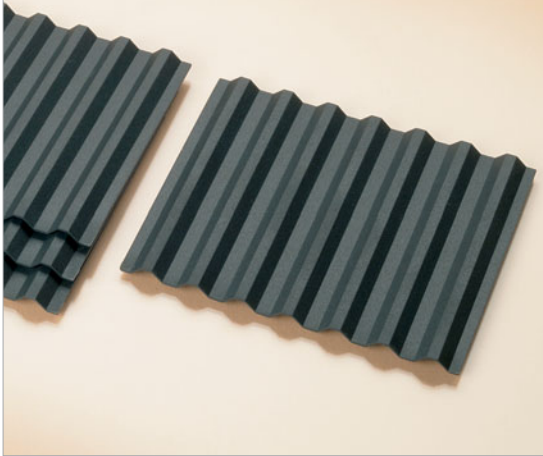
115 x 62 x 30 mm

17 x 79 x 70 mm

Lieferbar ab 09/2006



41 613

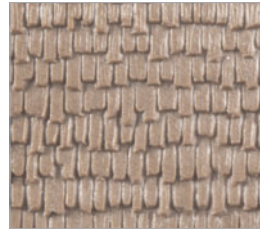


41 613 H0 4 Dachplatten trapezförmig

Damit erweitern wir unser Selbstbausortiment. Zur individuellen Gestaltung von Blechdächern oder Spundwänden.

Je 117 x 95 mm

Lieferbar ab 07/2006



Dekorplatte Holzschindeln

Zur Ergänzung unseres Dekorplattensortiments aus Kunststoff.

Zum Selbstbau historischer Gebäude unentbehrlich.

Früher wurden Dächer mit Holzschindeln gedeckt. Auch das Verkleiden der Wände, besonders der Giebel, war in einigen Landstrichen üblich.

Strukturfläche

je 10 x 20 cm

Lieferbar ab 07/2006

52 228

H0/TT

2 Stück

52 428

H0/TT

12 Stück

14 465



14 465 N Gehöft

Bestehend aus Wohnhaus mit Kellereingang, Scheune mit Waschhaus und Lattenschuppen sowie Schuppen und Geräteschuppen in Holzbauweise. Wohnhaus und Scheune werden zum Teil durch Fachwerk geschmückt. Alle Gebäude einzeln aufstellbar.

Wohnhaus

100 x 55 x 60 mm

Scheune

95 x 50 x 50 mm

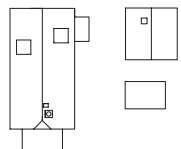
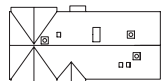
Schuppen

32 x 25 x 23 mm

Geräteschuppen

24 x 15 x 20 mm

Lieferbar ab 09/2006



Diese Modelle entstanden auf fotografischem Weg und wirken durch die beim Fotografieren vorhandenen natürlichen Beleuchtungsverhältnisse räumlich. Sie sind auf stabilem Karton gedruckt.

Alle Gebäude sind Originalmodelle und exakt maßstäblich. Durch die Ergänzung mit Kunststoffteilen aus unserem Selbstbausortiment erfolgt eine optische Aufwertung.

Mit unseren Dioramen im Katalog Nr. 9 beweisen wir, dass die Kombination von Modellen aus Kunststoff und Karton möglich ist. Kartonmodelle sind außerdem eine preiswerte Alternative.

Die Verarbeitung ist einfach. Als Kleber empfehlen wir unseren Art. 53 525 Perma-Fix.

11 900 • 13 900 • 14 900



11 900 H0
13 900 TT
14 900 N

Bahnhofs-Set

Bahnhof Briescht,
Lokschuppen,
Spritzenhaus,
Loktankstelle
Sofort lieferbar!

11 901 • 13 901 • 14 901



11 901 H0
13 901 TT
14 901 N

Kleingebäude-Set

Blechschuppen,
Telefonzelle,
Pissoir,
Baubude,
Trafohäuschen,
Pumpstation,
2 Wartehäuschen
Sofort lieferbar!

11 902 • 13 902 • 14 902

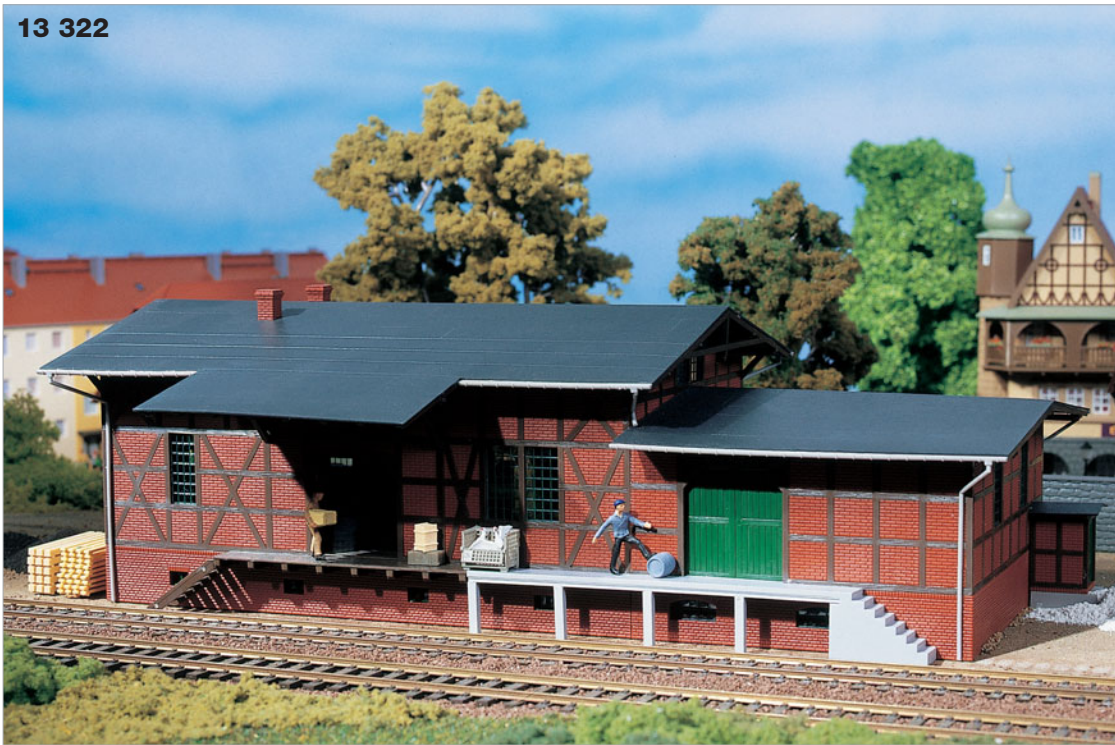


11 902 H0
13 902 TT
14 902 N

Wasserturm-Set

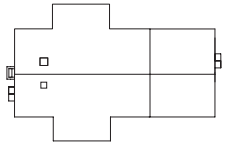
Wasserturm,
Stellwerk Porstendorf,
11 kleine Bahnbauten
Sofort lieferbar!

13 322



**13 322 TT
Güterschuppen**

Hervorragende Ergänzung unserer Klinkerbauten „Klasdorf“. Das Vorbild steht in Krakow am See. Mit flachem Erweiterungsbau und separatem Keller-
eingang im Vorhaus. Türen zum Öffnen.
231 x 90 x 67 mm
Lieferbar ab 07/2006



43 651



**43 651 TT
4 PKW Kombi**

Fertigmodell, farbig sortiert. Unentbehrliche preiswerte Dekoration auf jeder Anlage und jedem Diorama.
35 x 15 x 12 mm
Lieferbar ab 07/2006

43 650



**43 650 TT
2 Förderbänder,
2 PKW-Anhänger**

Für die Gestaltung von Szenen zur Schüttgutbe- und -entladung oder als Ladegut ist das fein detaillierte Förderband hervorragend geeignet. Höhenverstellbar von 21 bis 52 mm.
Je 85 x 22 mm
PKW-Anhänger
Je 14 x 21 x 7 mm
Lieferbar ab 07/2006

10 600 Bahnhof

180 x 100 x 80 mm



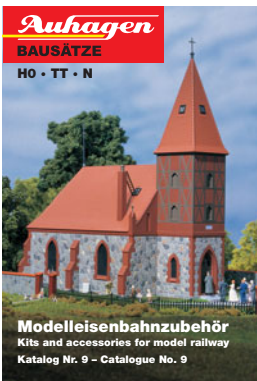
10 603 2 Wohnhäuser

100 x 70 x 75 mm
110 x 75 x 75 mm



10 604 Wohnhaus mit Scheune

100 x 90 x 65 mm
100 x 70 x 60 mm



Der Katalog Nr. 9 ist im Februar 2006 erschienen und 2 Jahre gültig. Sie erhalten ihn bei Ihrem Fachhändler oder gegen 5,00 EUR Gebühr inkl. Porto direkt bei uns.

10 602 Burg

130 x 75 x 190 mm



Bei uns ist aller Anfang leicht! Mit unseren Bastelbögen können Sie das Grundbedürfnis Ihrer Kinder, zu spielen, preiswert befriedigen. Spielen bedeutet zugleich lernen. Durch die vielfältigen Anwendungs-, Einsatz- oder Erweiterungsmöglichkeiten bieten unsere Bastelbögen genügend Raum für die Entwicklung von Fantasie sowie Fertig- und Fähigkeiten. Außerdem bietet das gemeinsame Spiel den Stand der Entwicklung ihrer Kinder zu beobachten. Mit unserem Bastelbogen-sortiment können Sie zum Beispiel in Verbindung mit einer Holz- oder Lego-eisenbahn oder einem Spielteppich ein kleines Dorf gestalten. Die spätere Kombination mit einfachen Kunststoffmodellen ist auch möglich. Passend zu H0. Wir empfehlen unseren Art. 53 525 Universalkleber Perma-Fix zum Kleben. **Sofort lieferbar!**

10 601 Kirche

195 x 75 x 175 mm



Auhagen GmbH

Modelleisenbahnzubehör • Kartonagen
Werkzeug- und Formenbau • Kunststoffspritzguß

OT Hüttengrund 25 • D-09496 Marienberg
Telefon: +49 (0) 37 35/66 84 66
Telefax: +49 (0) 37 35/66 84 33
www.auhagen.de
info@auhagen.de

Ihr Modelleisenbahnfachhändler